

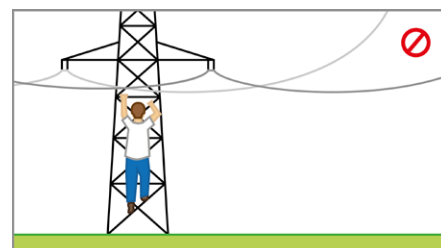


# Sport e tempo libero in prossimità di una linea

La rete di Swissgrid comprende circa 12000 tralicci e 6700 chilometri di linee. Una parte di queste attraversa campi coltivati o corre in prossimità di zone abitate. L'infrastruttura di rete di Swissgrid soddisfa i più elevati standard di sicurezza. Durante le attività di sport e nel tempo libero in prossimità di linee elettriche è fondamentale rispettare alcune norme di sicurezza e mantenere una distanza sufficiente. In questo volantino trovate le regole più importanti.

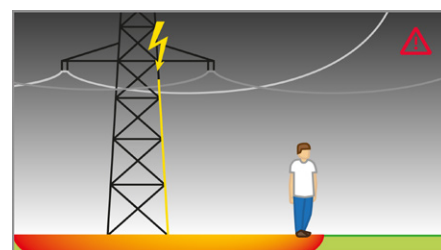
## Non arrampicarsi sui tralicci.

È severamente vietato salire sui tralicci alle persone non autorizzate. Vi è pericolo di morte per elettrocuzione o per caduta da altezza elevata! Solo il personale formato e incaricato da Swissgrid può salire sui tralicci.



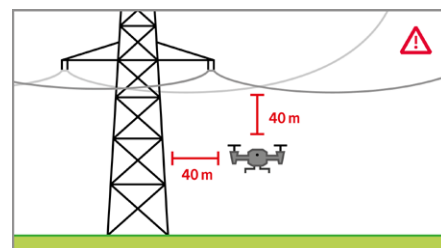
## In caso di temporale, mantenere la distanza dalle linee e dai tralicci.

Se siete sorpresi da un temporale durante una passeggiata, una corsa o un'escursione, dovete mantenere un'adeguata distanza dai tralicci e dalle linee elettriche. Quando un fulmine colpisce un traliccio, vi è un rischio maggiore di folgorazione nelle immediate vicinanze, che può verificarsi a causa di un'alta tensione di passo.



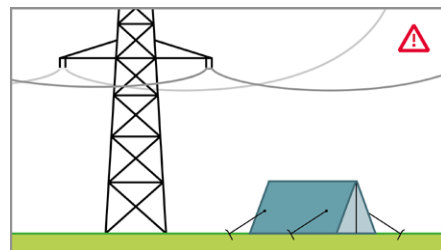
## Durante il volo, mantenere sempre la distanza di sicurezza.

Parapendii, deltaplani, droni, modellini aeromobili: i velivoli possono impigliarsi nelle linee e causare una scarica elettrica. Il loro recupero è complesso e costoso. Durante l'utilizzo di velivoli deve quindi essere sempre rispettata una distanza di sicurezza di almeno 40 metri dalle linee.



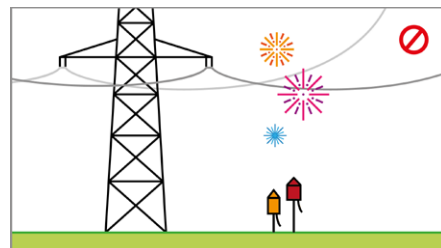
### Prudenza durante le attività nel tempo libero in prossimità delle linee.

Campeggio, pesca, accensione di fuochi: siate sempre prudenti durante le attività nel tempo libero in prossimità delle linee. In caso di dubbio, mantenete sempre una distanza sufficiente dalla linea. Il contatto con la canna o il filo da pesca o il danno da fuoco provocano infatti un marcato pericolo di elettrocuzione.



### Non accendere fuochi d'artificio in prossimità delle linee.

È severamente vietato accendere fuochi d'artificio in prossimità delle linee.



---

### Ulteriori informazioni

All'indirizzo [www.swissgrid.ch/prossimita-linee](http://www.swissgrid.ch/prossimita-linee) trovate svariati documenti esplicativi relativi allo sport e al tempo libero in prossimità delle linee.

### Avete domande?

Chiamateci al numero **058 580 21 11**,  
o inviate un'e-mail all'indirizzo [info@swissgrid.ch](mailto:info@swissgrid.ch).

In caso di guasti o emergenza allertateci al nostro  
**numero emergenze 0800 00 45 45**.