

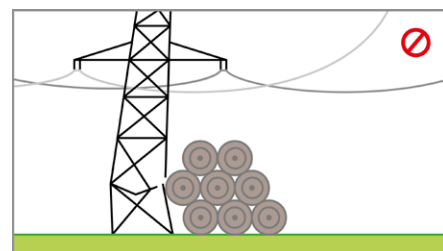


Lavorare in prossimità di una linea

La rete di Swissgrid comprende circa 12000 tralicci e 6700 chilometri di linee. Una parte di queste attraversa campi coltivati o corre in prossimità di zone abitate. L'infrastruttura di rete di Swissgrid soddisfa i più elevati standard di sicurezza. Durante le attività di pianificazione e lavoro in prossimità delle linee devono però essere rispettate alcune norme di sicurezza. In questo volantino trovate le più importanti.

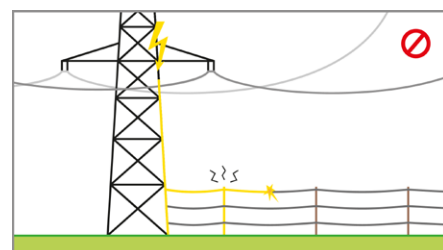
Non depositare alcun materiale sotto i tralicci e le linee.

I tralicci elettrici devono essere sempre accessibili, ad esempio per poter risolvere rapidamente eventuali guasti. Depositare materiali pesanti come rotoballe, ghiaia o detriti edili alla base di un traliccio può indebolire la sua stabilità. Se materiali infiammabili come il legno provocano un incendio, i tralicci possono danneggiarsi o i conduttori (cavi) possono cedere. Vi è pericolo di elettrocuzione!



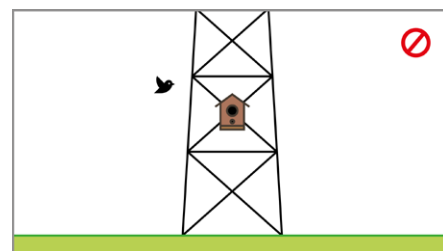
Prestare cautela per i recinti elettrificati in prossimità dei tralicci.

Non fissare mai un recinto a un traliccio elettrico. Un fulmine o un corto circuito della linea potrebbe causare una scarica elettrica fatale per gli esseri umani e gli animali. Se installate un recinto in prossimità di una linea, è necessario metterlo a terra fino alla sua entrata in servizio: la recinzione può caricarsi a causa del campo magnetico della linea e provocare una scarica elettrica.



Le costruzioni sotto o a ridosso dei tralicci sono vietate o necessitano di un'autorizzazione.

Non fissare ai tralicci strutture come casette per uccelli o capanne, poiché incidono sull'accessibilità e sulla stabilità dei tralicci. È concesso l'allestimento di piccole strutture ecologiche come ad es. biotopi sotto i tralicci, previa autorizzazione.



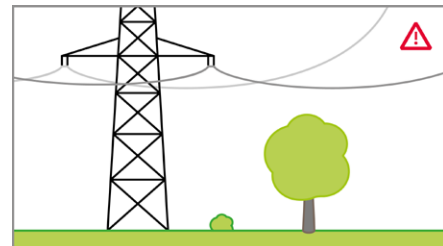
Fissare i materiali di copertura contro forti raffiche di vento.

Se coprite materiali da costruzione, legname o campi coltivati con teloni di vario tipo nelle immediate vicinanze di linee o tralicci elettrici, dovete proteggerli in modo particolare contro le raffiche di vento. Se questi venissero portati via dal vento e rimanessero impigliati nella linea, vi sarebbe il rischio di malfunzionamenti o scariche elettriche.



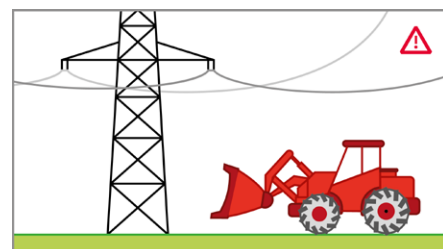
Prestare attenzione nel piantare alberi in prossimità delle linee.

Un albero piantato nel posto errato può diventare una fonte di pericolo nel corso degli anni. I rami che sono vicini alla linea possono causare un guasto o un incendio. Il contratto di servitù tra Swissgrid e i proprietari fondiari specifica le distanze da rispettare per piantare gli alberi.



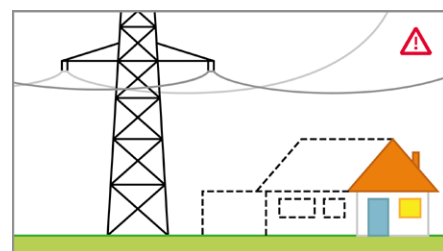
L'uso di grandi macchinari in prossimità delle linee richiede particolare attenzione.

Se possibile, evitare di usare grandi macchinari agricoli e da costruzione come gru mobili e spazzaneve in prossimità delle linee elettriche. Assicuratevi che gli elementi estensibili come le piattaforme di sollevamento o i bracci telescopici non vengano mai a trovarsi in prossimità delle linee. Vi è un rischio elevato di scariche elettriche! In caso di domande relative all'utilizzo di tali macchinari, rivolgersi a Swissgrid.



Per la pianificazione e la costruzione in prossimità delle linee vi sono disposizioni e norme di legge.

Abitate in prossimità di una linea e prevedete un ampliamento nella vostra proprietà? State pianificando un edificio o un'infrastruttura nei pressi di una linea o siete responsabili dei relativi lavori di costruzione? Ricordate che ogni aspetto è disciplinato da norme e regolamenti che devono essere osservati. Importanti fondamentali legislativi sono l'ordinanza sulle linee elettriche (OLEI), l'ordinanza sulla protezione dalle radiazioni non ionizzanti (ORNI) e l'ordinanza sulla sicurezza e la protezione della salute dei lavoratori nei lavori di costruzione (OLCostr).



Ulteriori informazioni

All'indirizzo www.swissgrid.ch/prossimita-linee trovate diversi documenti esplicativi relativi al lavoro, alla pianificazione e alla costruzione in prossimità delle linee. Costruttori e architetti possono presentare le loro richieste direttamente tramite un modulo di contatto.

Avete domande?

Chiamateci al numero **058 580 21 11**.
o inviate un'e-mail all'indirizzo info@swissgrid.ch.

In caso di guasti o emergenza allertateci al nostro
numero emergenze 0800 00 45 45.