



Le linee ad altissima tensione della Vallemaggia verranno ammodernate

L'Ufficio federale dell'energia (UFE) e Swissgrid presentano il corridoio di pianificazione in vista della consultazione pubblica prevista per l'autunno di quest'anno.

Settembre 2023:
informazione alla popolazione

Con il progetto di rete «All'Acqua – Vallemaggia – Magadino» Swissgrid vuole ammodernare e potenziare le linee elettriche ad altissima tensione esistenti riducendone allo stesso tempo l'impatto su territorio e ambiente. L'Ufficio federale dell'energia (UFE) e Swissgrid presentano alla popolazione il corridoio di pianificazione raccomandato dal gruppo d'accompagnamento.

Le linee elettriche ad altissima tensione della Vallemaggia sono fondamentali per l'approvvigionamento energetico del Sud delle Alpi e della Svizzera. Con il

progetto di rete «All'Acqua-Vallemaggia-Magadino» Swissgrid vuole ammodernare e potenziare la linea esistente riducendone allo stesso tempo l'impatto su territorio e ambiente. Esso prevede la sostituzione dell'odierna linea a 220 kV con un nuovo doppio collegamento della medesima tensione.

I progetti per la costruzione di nuove linee ad altissima tensione a 220/380 kV devono di norma essere inseriti nel Piano settoriale Elettrodotti (PSE). Il piano settoriale è una procedura federale ed è volto a inserire un progetto nel miglior modo possibile nel paesaggio e a garantire la sua conformità ai requisiti della pianificazione territoriale e della protezione dell'ambiente.

L'Ufficio federale dell'energia (UFE), ossia l'autorità che presiede e coordina tale procedura, ha istituito un gruppo d'accompagnamento che lo ha consigliato e sostenuto nella ricerca di un cosiddetto «corridoio di pianificazione», ovvero di un'area geografica adatta in cui verrà sviluppato il progetto di costruzione della linea e la tecnologia da utilizzare (linea in cavo o linea aerea). La decisione finale in merito al corridoio di pianificazione ed alla tecnologia spetta tuttavia al Consiglio federale.

La popolazione, i comuni e le associazioni interessate hanno la facoltà di esprimersi sulle proposte del gruppo d'accompagnamento nell'ambito della procedura di consultazione. In quanto popolazione potenzialmente interessata dal progetto, vi inviamo il presente volantino informativo.

Su queste pagine vi presentiamo dunque brevemente il corridoio per il collegamento «All'Acqua- Vallemaggia-Magadino»; con il codice QR potete anche accedere ad un video illustrativo. L'UFE e Swissgrid organizzano una serata informativa nel corso della quale illustreranno ai comuni, alle associazioni ed alla popolazione il progetto, la procedura e il corridoio prescelto e, dopo una breve presentazione, saranno a disposizione per rispondere alle vostre domande.

Serata informativa progetto All'Acqua – Vallemaggia – Magadino

L'Ufficio federale dell'energia e Swissgrid vi invitano alla serata informativa prevista:

Lunedì 18 settembre 2023 alle ore 20:00

Istituto scolastico Bassa Vallemaggia
Ronchini, 6677 Aurigeno

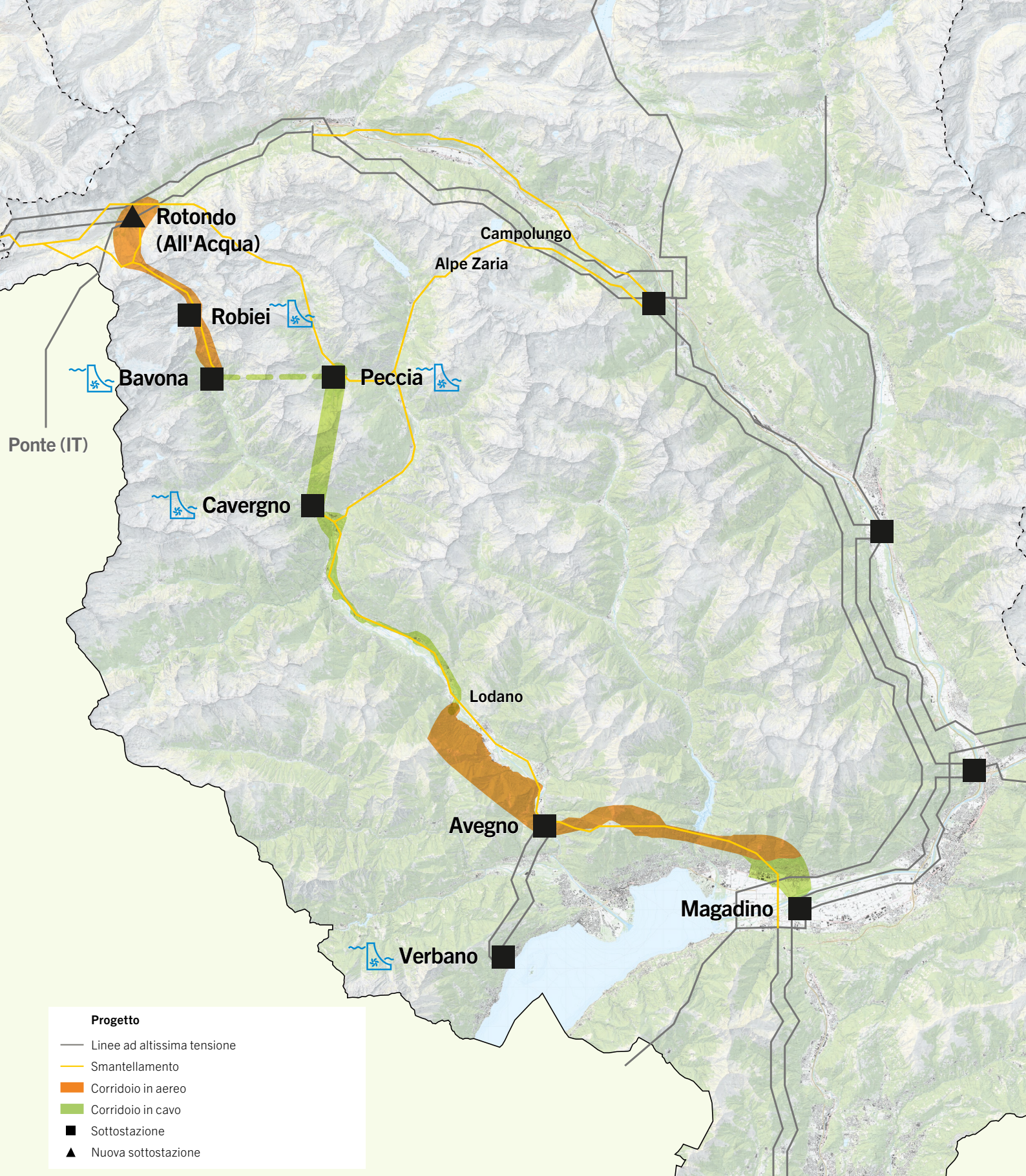
All'evento saranno presenti anche i rappresentanti del Canton Ticino.

Comune di Bedretto

Per la popolazione del comune verrà organizzato un incontro separato il 19 settembre alle ore 20:00 nella sala comunale a Villa Bedretto.

Gruppo di accompagnamento e procedura

Per riconoscere tempestivamente eventuali conflitti nell'ambito della pianificazione settoriale ed eliminarli di comune intesa, l'UFE garantisce un coinvolgimento tempestivo delle autorità federali e cantonali interessate nonché di almeno un'organizzazione di protezione dell'ambiente attiva a livello nazionale. A questo scopo, l'UFE istituisce un cosiddetto «gruppo di accompagnamento», in cui siedono le autorità e organizzazioni citate e Swissgrid. Il gruppo di accompagnamento verifica la documentazione e le proposte di corridoio e formula una raccomandazione all'attenzione dell'UFE.



Scansiona il QR Code e guarda il video illustrativo

Peculiarità e valore aggiunto del corridoio proposto

Le linee elettriche ad altissima tensione di Swissgrid sono le autostrade dell'elettricità. Solo con una rete elettrica moderna e al passo coi tempi è possibile garantire l'approvvigionamento energetico della Svizzera e del Ticino.

Nato da uno studio congiunto con il Canton Ticino, AET e FFS, il progetto «All'Acqua – Vallemaggia – Magadino» elaborato da Swissgrid permetterà di ammodernare e potenziare le linee elettriche ad altissima tensione tra la sottostazione di All'Acqua in Val Bedretto e Magadino. Il corridoio di pianificazione proposto (vedi cartina) permette un inserimento ottimale del nuovo elettrodotto nel territorio.

Per un approvvigionamento energetico sicuro

Le linee elettriche attuali, costruite negli anni sessanta, sono sottodimensionate e prossime alla fine del loro ciclo di vita. In alcuni periodi dell'anno le centrali idroelettriche della Vallemaggia devono limitare la produzione di quasi un terzo a causa dell'insufficiente capacità sulle linee di trasporto.

Nel contesto energetico attuale, una tale limitazione della produzione di energia rinnovabile non è più sostenibile a lungo termine. Il nuovo elettrodotto, composto da un doppio collegamento a 220 kV, risolve i problemi di capacità e contribuisce a garantire anche in futuro un approvvigionamento elettrico sicuro della Svizzera e del Ticino.

A favore di paesaggio e natura

Una volta costruito il nuovo elettrodotto e completati gli altri progetti nella regione, sarà possibile rimuovere oltre 70 km di linee elettriche, sgravando così paesaggi pregiati. Sono pianificati miglioramenti nella Valle Bedretto, presso il Cristallina e nelle aree Alpe Zaria e Campolungo, entrambe inserite nell'inventario federale dei paesaggi, siti e monumenti naturali. L'aggiramento delle faggete della Valle di Lodano, patrimonio mondiale dell'UNESCO, avvalora ulteriormente il progetto di riqualifica.

Un record su scala nazionale

Sono previsti inoltre sgravi anche per gli abitati: tra Cavergno e Lodano e nella discesa in piano in prossimità di Riazzino, l'elettricità verrà trasportata grazie a cavi sotterranei, mentre tra Lodano e Avegno i tralicci non attraverseranno più il piano ma verranno spostati sul versante destro della valle. La linea che oggi percorre la valle Lavizzara potrà essere smantellata grazie alla costruzione di un nuovo cunicolo sotterraneo. Il progetto di Swissgrid, dalla sottostazione All'Acqua fino quella di Magadino, vanta complessivamente oltre 30 chilometri di linee in cavo: un record su scala nazionale e un'importante riqualifica per tutta la nostra regione alpina.

Verranno rimossi 70 chilometri di linee elettriche



Grazie al progetto attuale sarà possibile rimuovere oltre 70 chilometri di linee aeree (tralicci), sgravando così paesaggio e abitati.

Prossimi passi

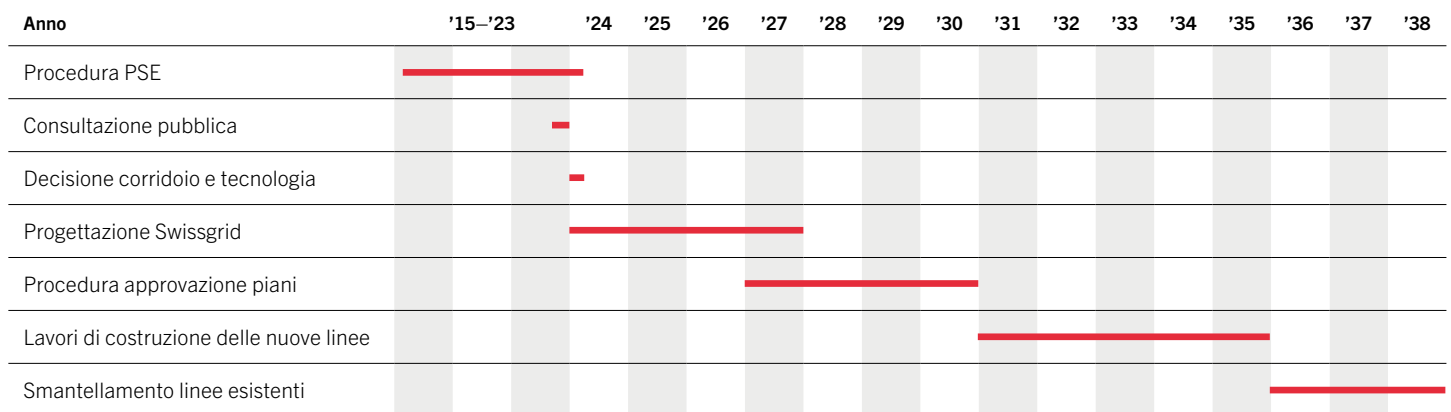
Nell'autunno 2023 si svolgerà la procedura di audizione e consultazione pubblica in cui il Cantone, i comuni, le associazioni e i privati potranno esprimersi sulla proposta di corridoio. Una volta conclusa, l'UFE riceverà tutte le prese di posizione e le esaminerà, integrandone il contenuto e rielaborando i documenti PSE qualora necessario. I documenti definitivi verranno dunque sottoposti al Consiglio federale, il quale deciderà se definire dato acquisito la proposta di corridoio e di tecnologia contenute nella scheda di coordinamento. A partire da tal momento, Swissgrid potrà identificare un tracciato per l'elettrodotto ed elaborare il progetto definitivo da inoltrare all'ESTI, che avvierà la procedura d'approvazione dei piani. Quest'ultima prevede la possibilità per i privati interessati di inoltrare la propria opposizione al progetto.

Studio generale reti ad alta e altissima tensione in Ticino

Nel novembre 2013 il cantone Ticino, Swissgrid, l'Azienda elettrica ticinese (AET) e le Ferrovie Federali Svizzere (FFS), di comune accordo con l'Ufficio federale dell'energia (UFE), hanno avviato congiuntamente lo «Studio generale per la rete ad altissima tensione in Ticino». L'obiettivo è creare a livello cantonale una visione completa e a lungo termine, nonché coordinare gli obiettivi del risanamento e dell'ampliamento delle linee elettriche con quelli della pianificazione del territorio. Da questo Studio è stata individuata una soluzione che permette da un lato di aumentare la capacità di trasporto dell'energia prodotta in Vallemaggia e dall'altro di sgravare il territorio da linee esistenti non più necessarie.

Tempistica

La tempistica seguente si basa sulla pianificazione attuale e presenta il migliore dei casi, senza tener conto di ricorsi ai tribunali.



Focus: linee aeree o in cavo?

La decisione in merito alla realizzazione di una linea ad altissima tensione in linea aerea oppure con un cavo interrato viene presa sulla base di diversi criteri. Per questo motivo, per ogni progetto di rete Swissgrid prende in esame sia delle varianti con un cavo interrato che in linea aerea. La decisione finale spetta al Consiglio federale.



Scopri di più sulle tecnologie delle reti elettriche nel nostro opuscolo:

«Linee aeree e cavi interrati»



La tecnologia dei cavi elettrici è relativamente nuova e tuttora in evoluzione. Scopri di più nel nostro blog:

«Non tutti i cavi sono uguali»

Con noi circola la corrente

La rete ad altissima tensione è la spina dorsale di un approvvigionamento elettrico sicuro. Swissgrid è in servizio 24 ore su 24 per garantire un funzionamento stabile e sicuro in ogni momento. Oggi, stiamo già progettando e costruendo la rete del futuro per dare un importante contributo alla svolta energetica.

Maggiori informazioni

Per Swissgrid il dialogo è importante. Restiamo volentieri a disposizione per qualsiasi domanda: info@swissgrid.ch