

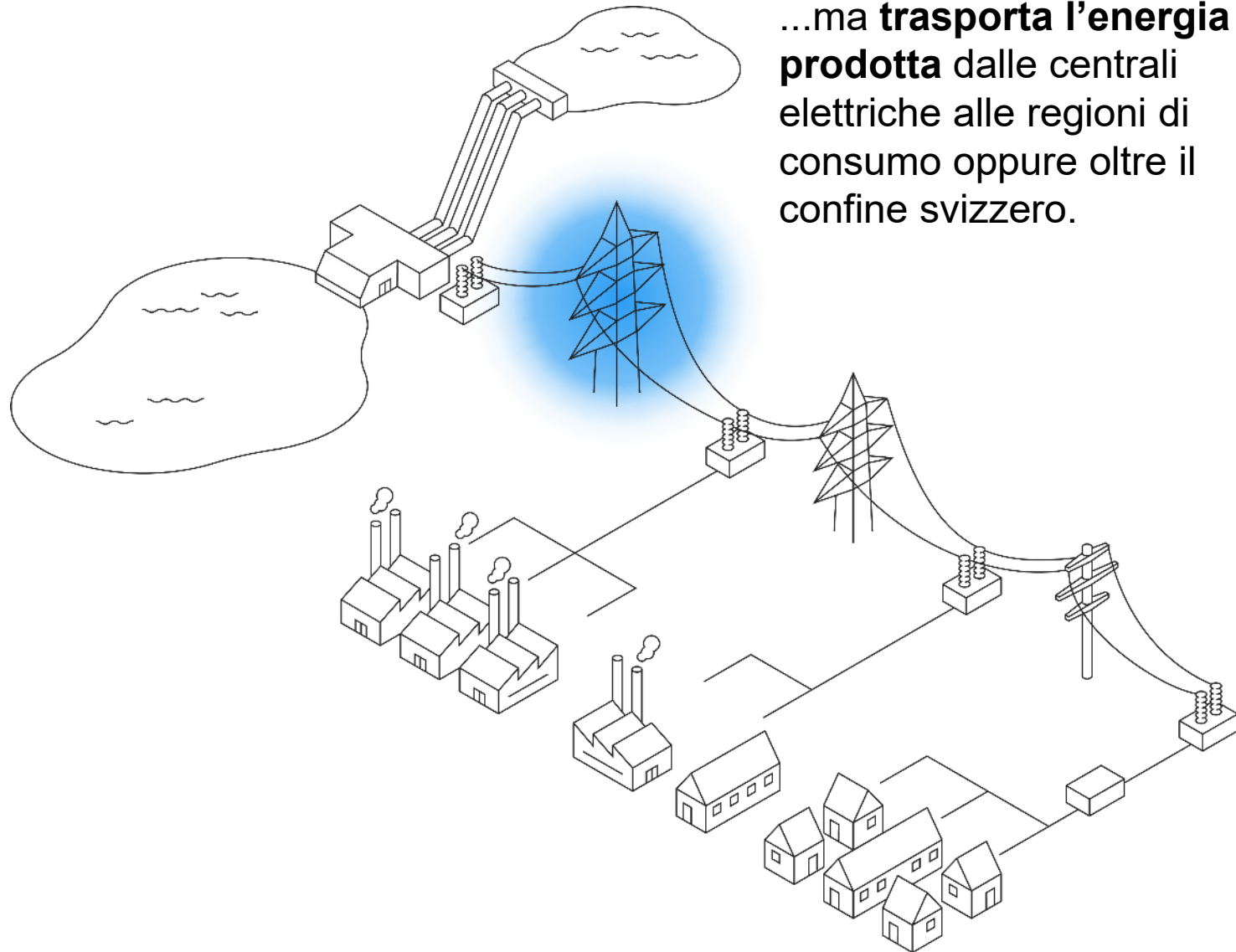
Informazioni per le organizzazioni di primo intervento

Aarau, 5 maggio 2025

-
- 1 Chi è Swissgrid?**
 - 2 Quando bisogna contattare Swissgrid?**
 - 3 Pericoli: alta tensione con / senza perturbazioni**
 - 4 Come si può contattare Swissgrid?**
 - 5 Cartello del traliccio di Swissgrid e informazioni registrate**
 - 6 Ulteriori informazioni e contatti**

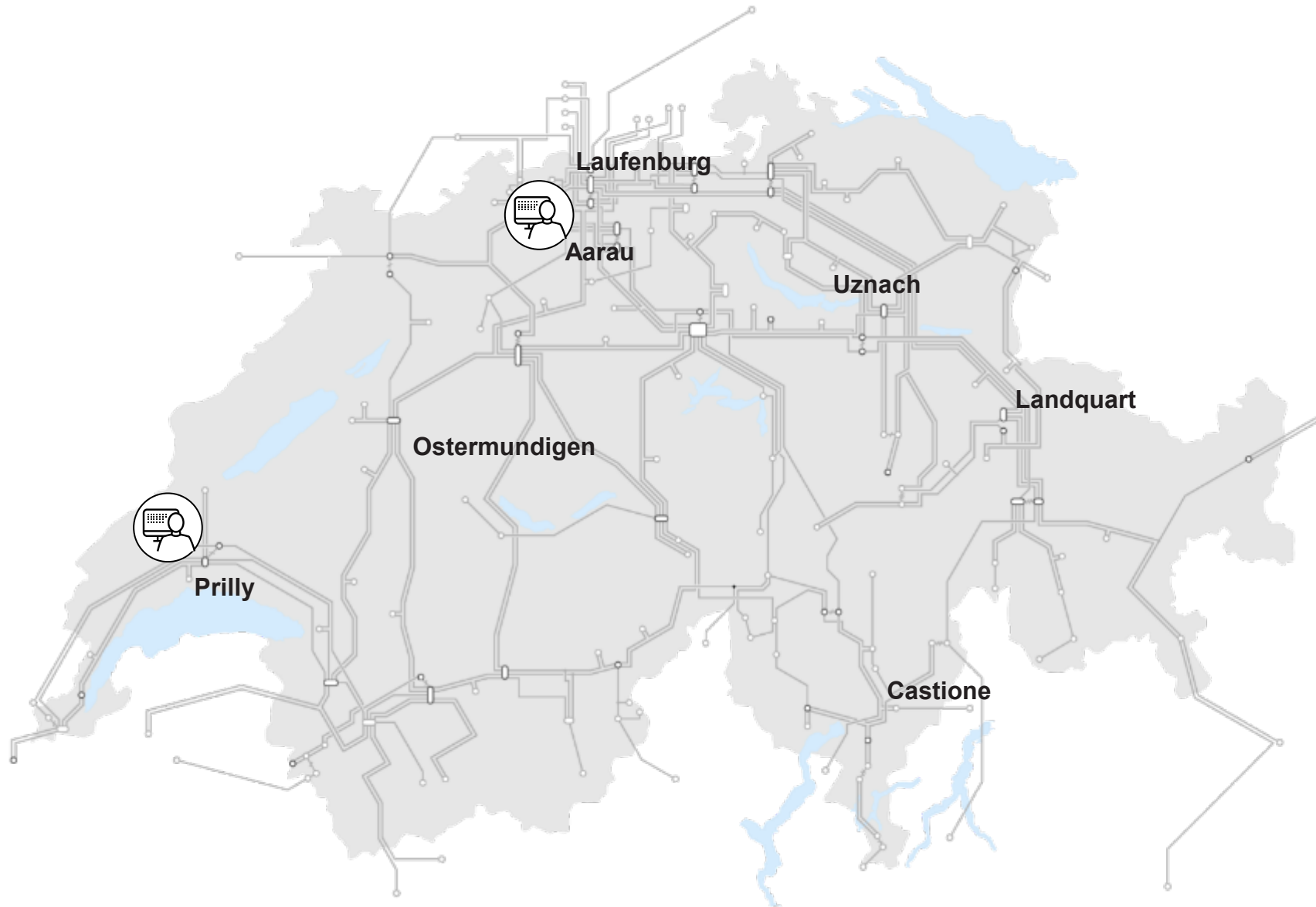
Swissgrid non produce corrente...

...ma **trasporta l'energia prodotta** dalle centrali elettriche alle regioni di consumo oppure oltre il confine svizzero.



- Produttori
- **Livello di rete 1** **Altissima tensione nella rete di trasmissione da 220/380 kV**
- Livello di rete 2 **Trasformatore**
- Livello di rete 3 **Alta tensione nella rete di distribuzione interregionale 50-150 kV**
- Livello di rete 4 **Trasformatore**
- Livello di rete 5 **Media tensione nella rete di distribuzione regionale 10-35 kV**
- Livello di rete 6 **Trasformatore**
- Livello di rete 7 **Bassa tensione nella rete regionale 400/230 V**
- Consumatori

Presente in tutte le regioni della Svizzera



- Swissgrid è **presente in sette località** in Svizzera.
- **Swissgrid** svolge in loco la **progettazione e la manutenzione**.
- **Una centrale di controllo** per la **Svizzera tedesca** e una per la **Svizzera occidentale** garantiscono un'elevata sicurezza dell'approvvigionamento.

Swissgrid è responsabile dell'esercizio sicuro ed efficiente della rete di trasmissione



La rete

Pianificazione, manutenzione e ammodernamento dell'intera rete di trasmissione



L'esercizio

Pianificazione, comando e sorveglianza continui della rete – 365 giorni all'anno, 24 ore su 24

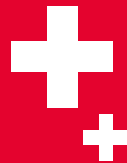


Il mercato

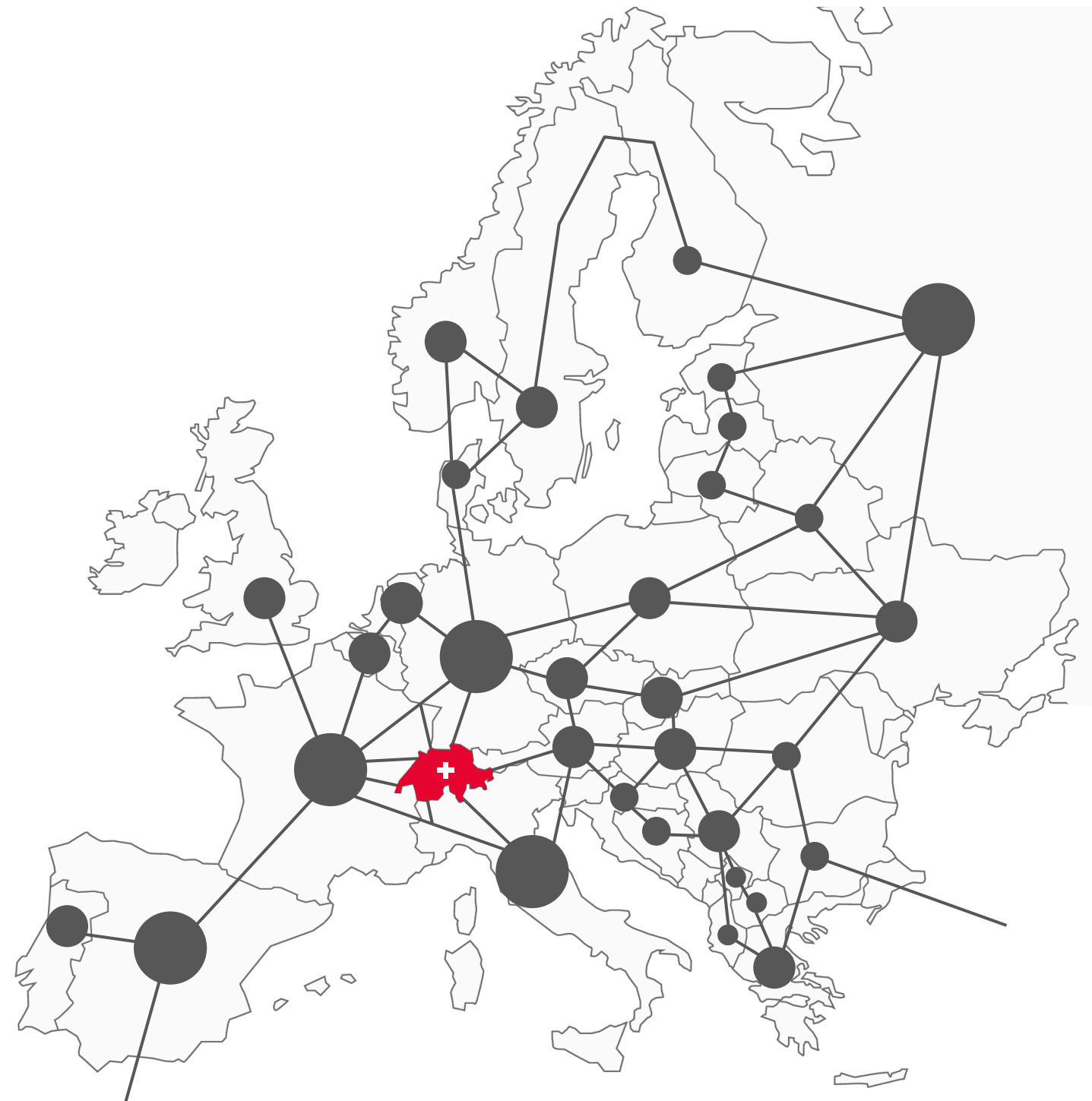
Garanzia delle capacità di rete per gli attori del mercato svizzero dell'elettricità

Swissgrid collega la Svizzera all'Europa

La Svizzera fa parte della rete interconnessa europea ed è collegata con l'estero da **41 linee**.



Swissgrid collabora a stretto contatto con i gestori delle reti di trasmissione europee.



La nostra rete di trasmissione collega tutta la Svizzera...

32 trasformatori

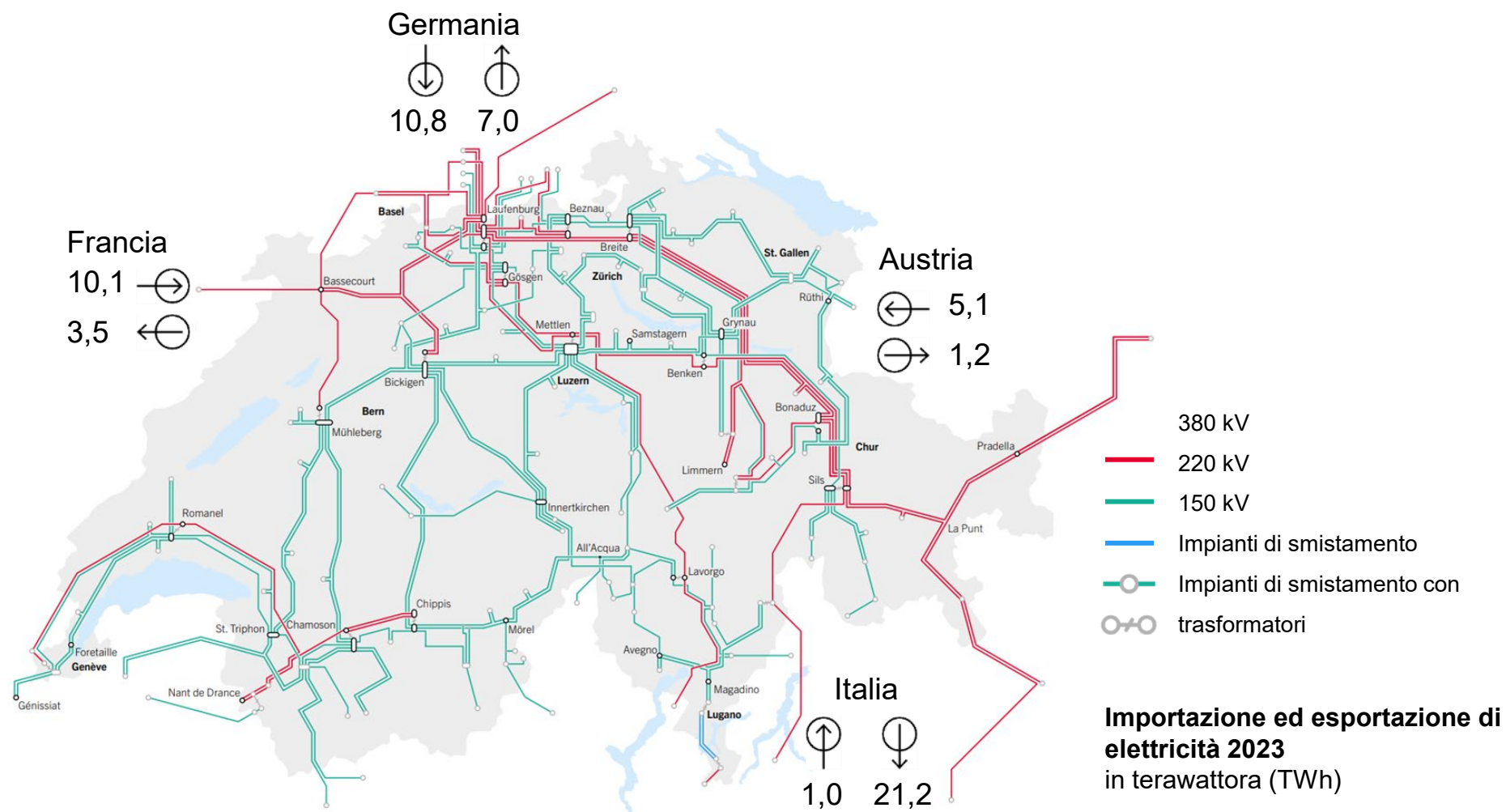
41 linee elettriche transfrontaliere

126 sottostazioni

148 impianti di smistamento

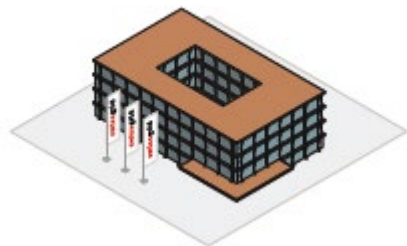
6700 km di linee

12 000 tralicci

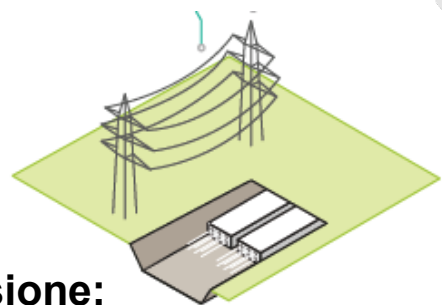
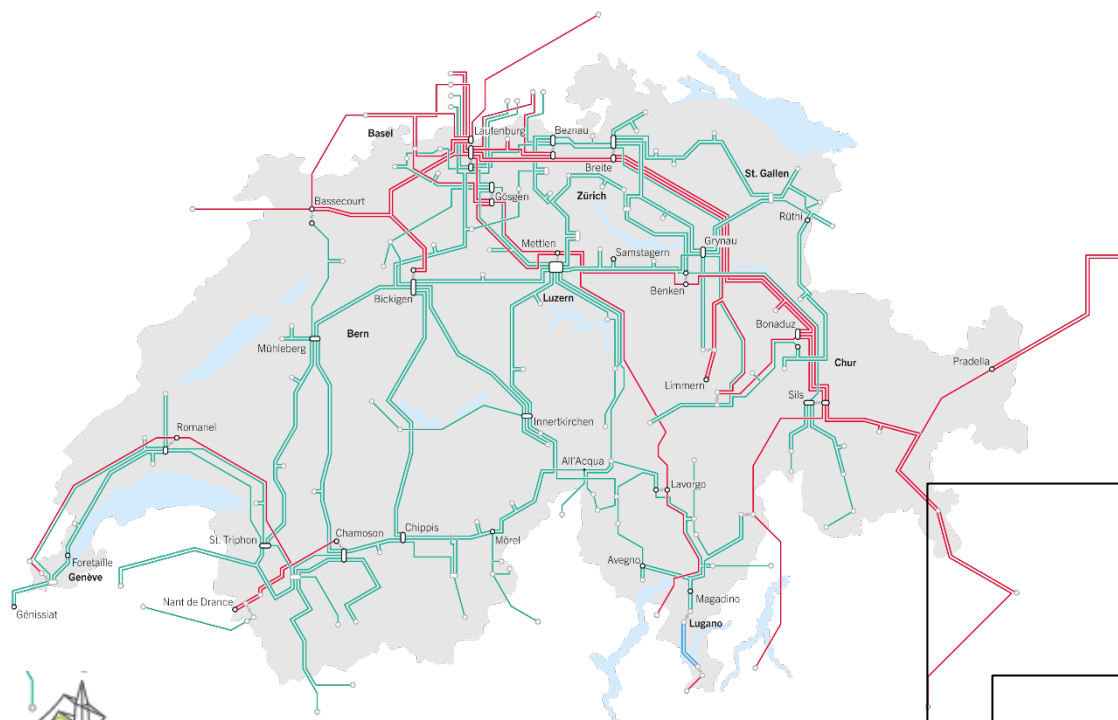


... e l'Europa, per l'elevata stabilità della rete, lo scambio transfrontaliero di energia elettrica e l'assistenza reciproca.

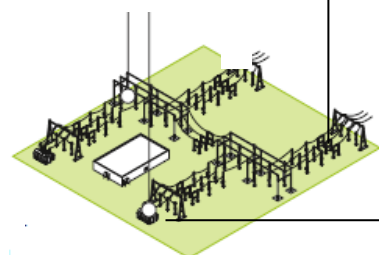
Ecco l'hardware che serve alla rete



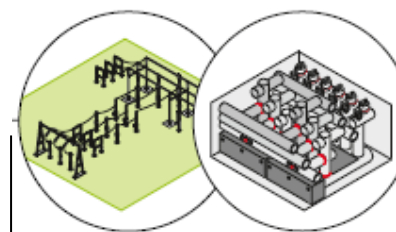
Stazioni di comando della rete:
da qui i collaboratori monitorano la rete 24 ore su 24



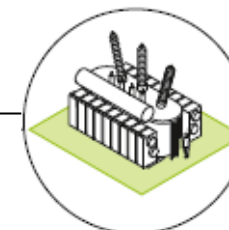
Linee ad altissima tensione:
le linee da 380 kV sono utilizzate per importare ed esportare elettricità, mentre le grandi centrali elettriche svizzere immettono la loro energia nella rete da 220 kV.



Sottostazioni:
le sottostazioni servono a collegare diversi livelli di rete e sono i punti nodali della rete di trasmissione.



Impianti di smistamento:
le linee sono collegate tra loro negli impianti di smistamento. Le linee possono essere scollegate e collegate dalla stazione di comando della rete.



Trasformatori:
i trasformatori collegano la rete da 380 kV a quella da 220 kV.

Quando bisogna contattare Swissgrid?

Swissgrid va contattata nei seguenti casi (lista non esaustiva):

- Anomalia di un impianto ad alta tensione
- Navicella di soccorso/autoscala in prossimità di un elettrodotto o un impianto ad alta tensione
- Incendio/scintille nell'area dell'elettrodotto o dell'impianto
- Incidente/intervento di soccorso nell'area dell'elettrodotto o dell'impianto



L'impianto deve essere considerato in servizio fino a quando il picchetto di Swissgrid non verifica sul posto l'assenza di tensione e provvede alla posa dei dispositivi di messa a terra.

Pericoli

Anomalia sulla linea ad alta tensione

Aree ad alto voltaggio

Le aree ad alto voltaggio si formano quando un conduttore tocca il terreno oppure quando una macchina entra in contatto con un elemento sotto tensione.

Accedere a un'area ad alto voltaggio comporta pericolo di morte.

Importante

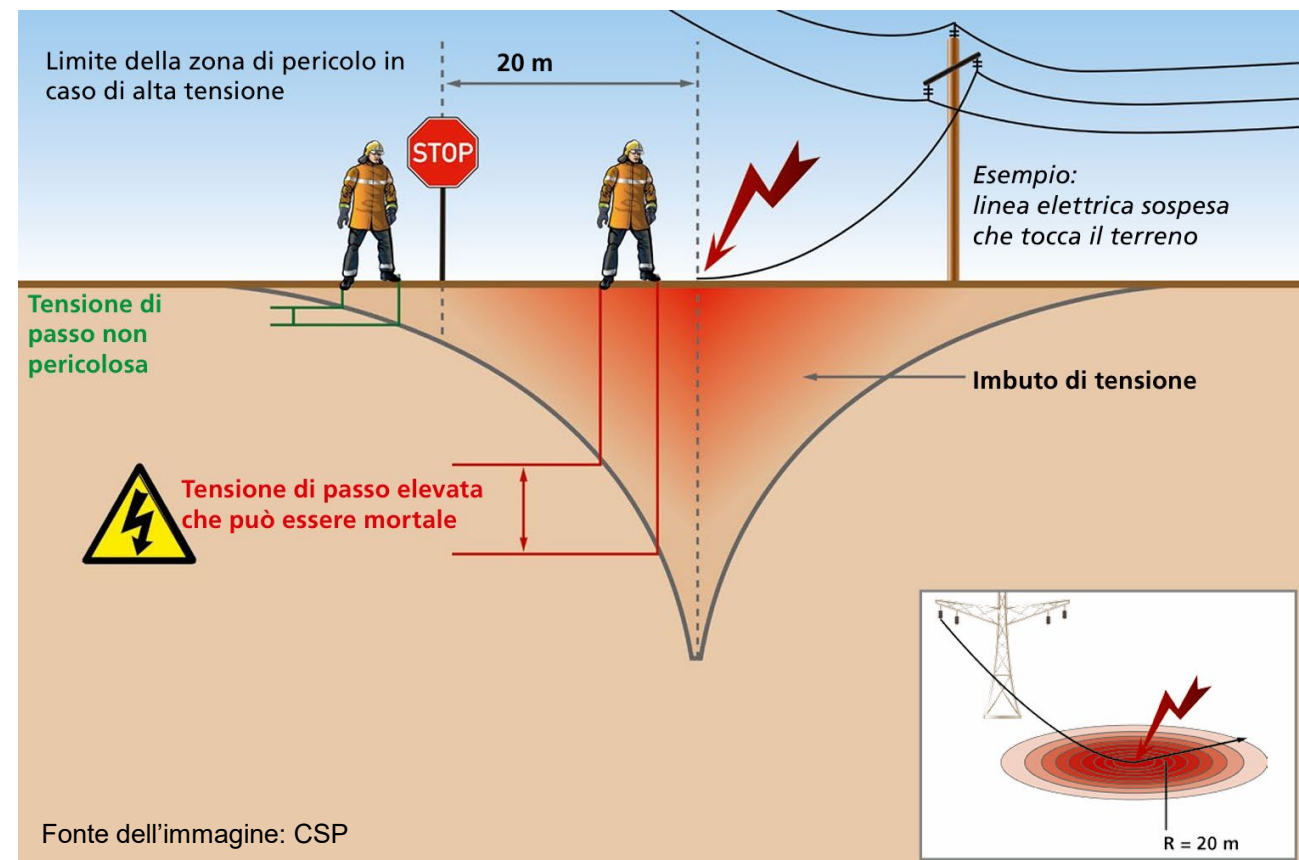
Il luogo dell'incidente deve essere isolato e messo sotto sorveglianza per un raggio di 20 metri, fino a quando Swissgrid non ha dato l'ordine di disinserimento della linea ed ha effettuato la posa dei dispositivi di messa a terra.



Le linee ad alta tensione possono essere dotate di una funzione di reinserimento automatico che riattiva la linea dopo un determinato lasso di tempo!



I conduttori possono caricarsi attraverso altre linee limitrofe tramite induzione elettromagnetica e diventare così un pericolo mortale!



Particolare attenzione va anche a

- caduta di oggetti
- altri conduttori di corrente
- recinzioni metalliche, barriere o altre linee (comprese le condutture) che possono trasportare la tensione

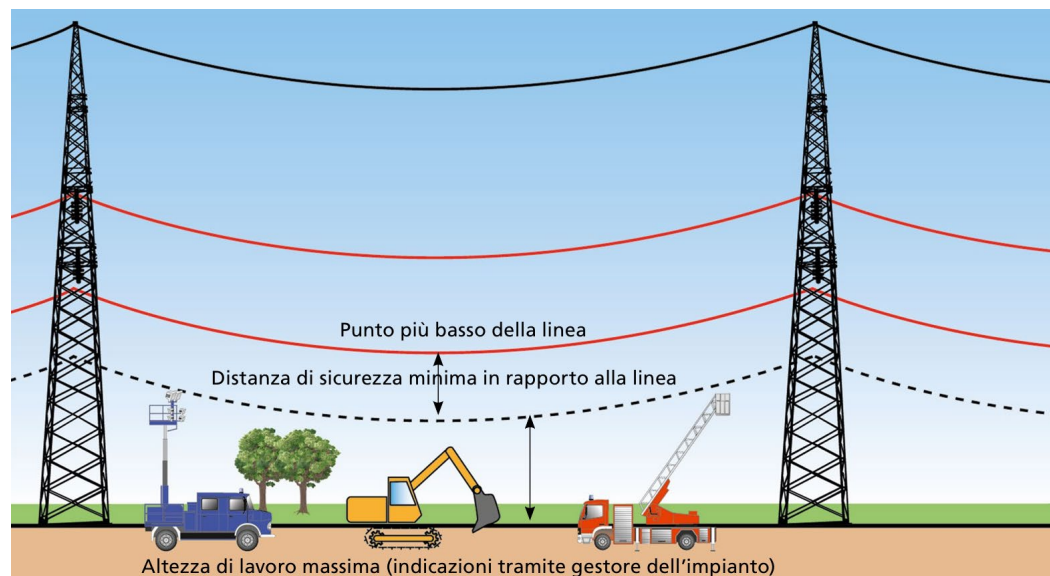
Pericoli

Alta tensione senza anomalie

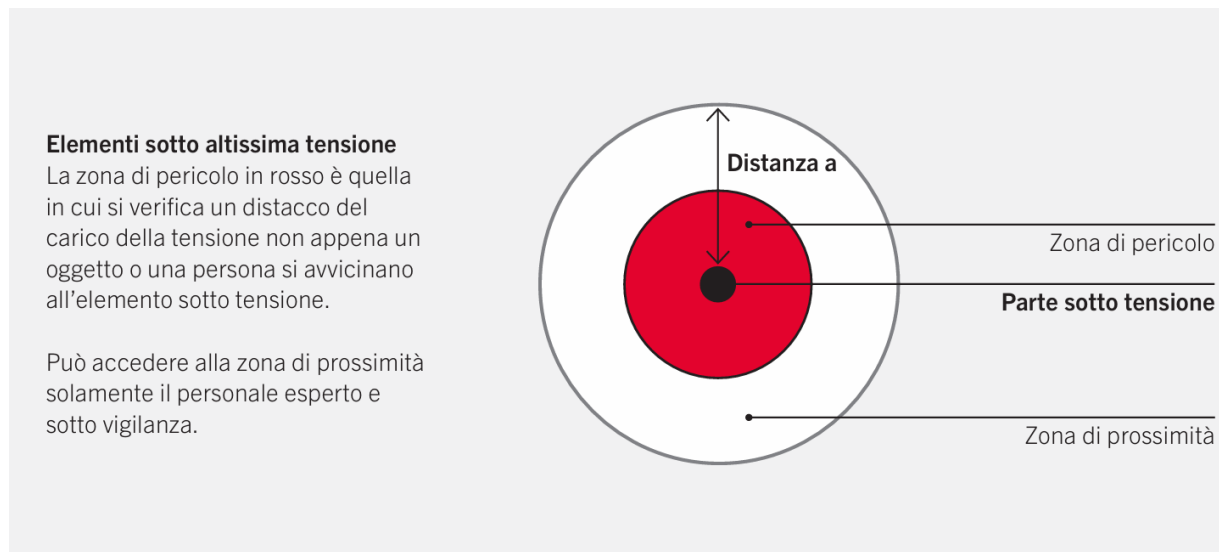
Distanze da rispettare dalla linea aerea da parte di piattaforme per servizi di soccorso, scale girevoli, macchine edili, gru ecc.

La distanza di sicurezza è di $a = 7$ metri.

A seconda delle condizioni meteorologiche, la distanza di sicurezza deve essere aumentata di conseguenza (ad es. vento). Non appena vengono utilizzati mezzi di soccorso aereo, scale a pioli, macchine edili, gru, ecc. in prossimità di una linea ad alta tensione, Swissgrid deve essere avvisata.



Fonte dell'immagine: CSP



Distanze da mantenere per gli estintori come da tabella delle classi d'incendio della guida per il servizio elettrico

Acqua a getto pieno:	10 metri
Acqua nebulizzata:	7 m, raccomandazione Swissgrid
Schiuma:	solo su impianti fuori tensione

Le specifiche sulla distanza si applicano solo all'acqua pulita

Bisogna evitare di spruzzare acqua sulle linee aeree onde evitare un dondolamento dei conduttori ed un conseguente cortocircuito.

Come si contatta Swissgrid?

Per tutti i tralicci dell'alta tensione

Per legge, ogni traliccio di una linea ad alta tensione in Svizzera deve presentare un cartello con le seguenti informazioni:

- Iniziali del proprietario della linea
- Numero identificativo
- Anno di costruzione
- Segnali di avvertimento

Le informazioni sul proprietario possono quindi essere sempre lette sul traliccio più vicino (prestando la dovuta attenzione alla propria sicurezza).

In caso di impianti che presentano anomalie, è meglio controllare il traliccio seguente.



Traliccio 1180x013 (Swissgrid)

Numero di telefono per emergenze

0800 00 45 45 ↗



- Il modo più semplice per accedere alle informazioni del traliccio Swissgrid è tramite il codice QR.
- Usando il numero di soccorso si contatta Swissgrid.
- In questo modo, oltre a chiamare, si inviano all'operatore del centro di comando ulteriori informazioni sul traliccio, in modo da fornire una migliore panoramica della situazione.

Contenuto della segnaletica sui tralicci Swissgrid

Cosa si legge sul cartello del traliccio?

1. Numero d'emergenza Swissgrid
2. Proprietario
3. Numero del traliccio
4. Anno di costruzione
5. Codice QR

Numero del traliccio

Il numero del traliccio Swissgrid è univoco. In questo modo, ogni traliccio può essere identificato in modo affidabile e chiaro.



Inoltre, per tralicci con linee in comune

Si possono leggere anche i numeri identificativi della struttura del partner.

- Numero di traliccio del partner
- Identificazione del proprietario dopo il numero del traliccio

Codice QR (Quick Response)

Ogni traliccio ha un codice QR univoco che conduce direttamente alla sua pagina informativa. Così, i servizi di emergenza e i privati possono accedere a informazioni importanti in modo rapido e semplice e, se necessario, mettersi in contatto con Swissgrid.

Codice QR e informazioni memorizzate



[Link pagina di prova](#)

Contenuto web della pagina del traliccio

Numero del traliccio

Traliccio 1180x013 (Swissgrid)

Numero d'emergenza con invio parallelo di informazioni al centro di comando

Numero di telefono per emergenze

0800 00 45 45 ↗

Promemoria disinserimento linee in caso di emergenza	PDF ↓
Lavorare in prossimità di una linea	PDF ↓
Sport e tempo libero in prossimità di una linea	PDF ↓
Opuscolo: Voli in elicottero vicino a linee elettriche ad altissima tensione	PDF ↓
Opuscolo: Supporto elitrasmportato per le urgenze di Picchetto	PDF ↓
Eventi vicini alla linea	PDF ↓

Schede informative (disponibili anche su www.swissgrid.ch)

Informazioni sul traliccio

Informazioni su questo traliccio

Numero del traliccio Swissgrid
1180x013

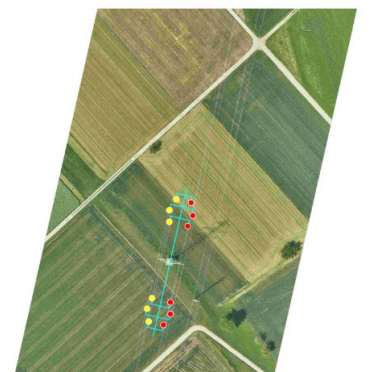
Tracciato
TR1180 Beznau-Niederwil

Coordinate nazionali CH (LV95)
2659355,4 / 1263527,2

Altezza traliccio
60 m

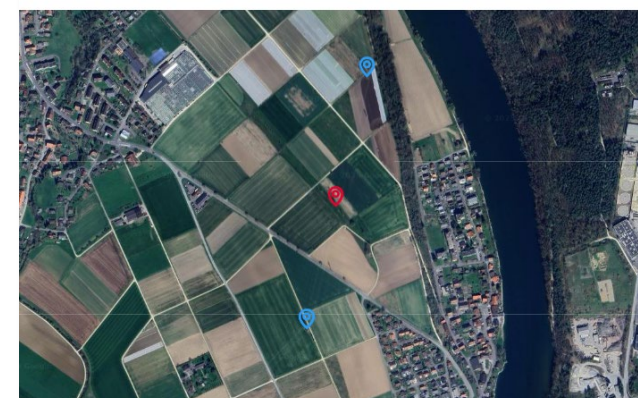
Anno di costruzione
1999

Linee
● 220 kV Beznau-Birr (Habsburg Ost) (Swissgrid)
● 220 kV Beznau-Regensdorf (Habsburg West) (Swissgrid)



Panoramica della linea e ulteriori informazioni

Panoramica tracciato



Ulteriori informazioni

Su Swissgrid

Swissgrid è la società proprietaria della rete nazionale ad altissima tensione. In qualità di proprietaria è responsabile dell'esercizio sicuro e non discriminatorio, della manutenzione, del rinnovo e del potenziamento in modo sostenibile ed efficiente della rete Svizzera.

Link

www.swissgrid.ch ↗

Q&A sui cartelli dei tralicci Swissgrid

Come si può contattare Swissgrid senza smartphone?

- Su ogni cartello di Swissgrid è riportato il numero di emergenza del centro di comando di Swissgrid. Questo può essere raggiunto con un telefono tradizionale.
- Indicando il numero del traliccio Swissgrid, il centro di comando trova il luogo preciso.

Come si può contattare Swissgrid se non c'è campo vicino al traliccio?

- Come per le normali chiamate con un cellulare, la pagina web del traliccio funziona solo con la copertura di rete.
- Tuttavia, il codice QR può essere scansionato anche senza copertura di rete. Cliccando sul link, la pagina web del traliccio si aprirà non appena la copertura di rete sarà nuovamente disponibile.
- Come per i cartelli tradizionali, è possibile contattare Swissgrid solo con una connessione mobile/telefonica funzionante.
- La pagina web del traliccio non contiene contenuti pesanti, in modo da poter essere aperta rapidamente anche in caso di scarsa copertura di rete.

In quale lingua viene visualizzata la pagina web del traliccio?

- Quando si carica la pagina web del traliccio, la lingua predefinita corrisponde alla lingua ufficiale dell'area in cui si trova il traliccio.
- Tuttavia, l'utente può scegliere tra tedesco, francese, italiano e inglese per ogni traliccio utilizzando gli appositi comandi.
- Quando si effettua una chiamata di emergenza al numero per la segnalazione di guasti Swissgrid, chi chiama può scegliere la lingua desiderata (DE, FR, IT).

Perché sui tralicci con più proprietari è presente solo un cartello con un numero di telefono?

- Il numero di telefono indicato sul cartello è utilizzato principalmente da privati o da organizzazioni di primo intervento che desiderano contattare l'operatore. La presenza di più cartelli con numeri di telefono diversi confonderebbe inutilmente la persona che deve chiamare.
- Per i tralicci con partner, Swissgrid si occupa di coordinare le chiamate d'emergenza in entrata.

Ulteriori informazioni sul comportamento in prossimità della linea

- www.swissgrid.ch/leitungsnähe
- www.swissgrid.ch/proximite-lignes
- www.swissgrid.ch/prossimalinee
- www.swissgrid.ch/nearlines

Swissgrid sarà lieta di fornire ulteriori informazioni alle organizzazioni di primo intervento:

→ info@swissgrid.ch

→ +41 58 580 21 11



Grazie per l'interesse!

Swissgrid SA
Bleichemattstrasse 31
Casella postale
5001 Aarau
Svizzera

