

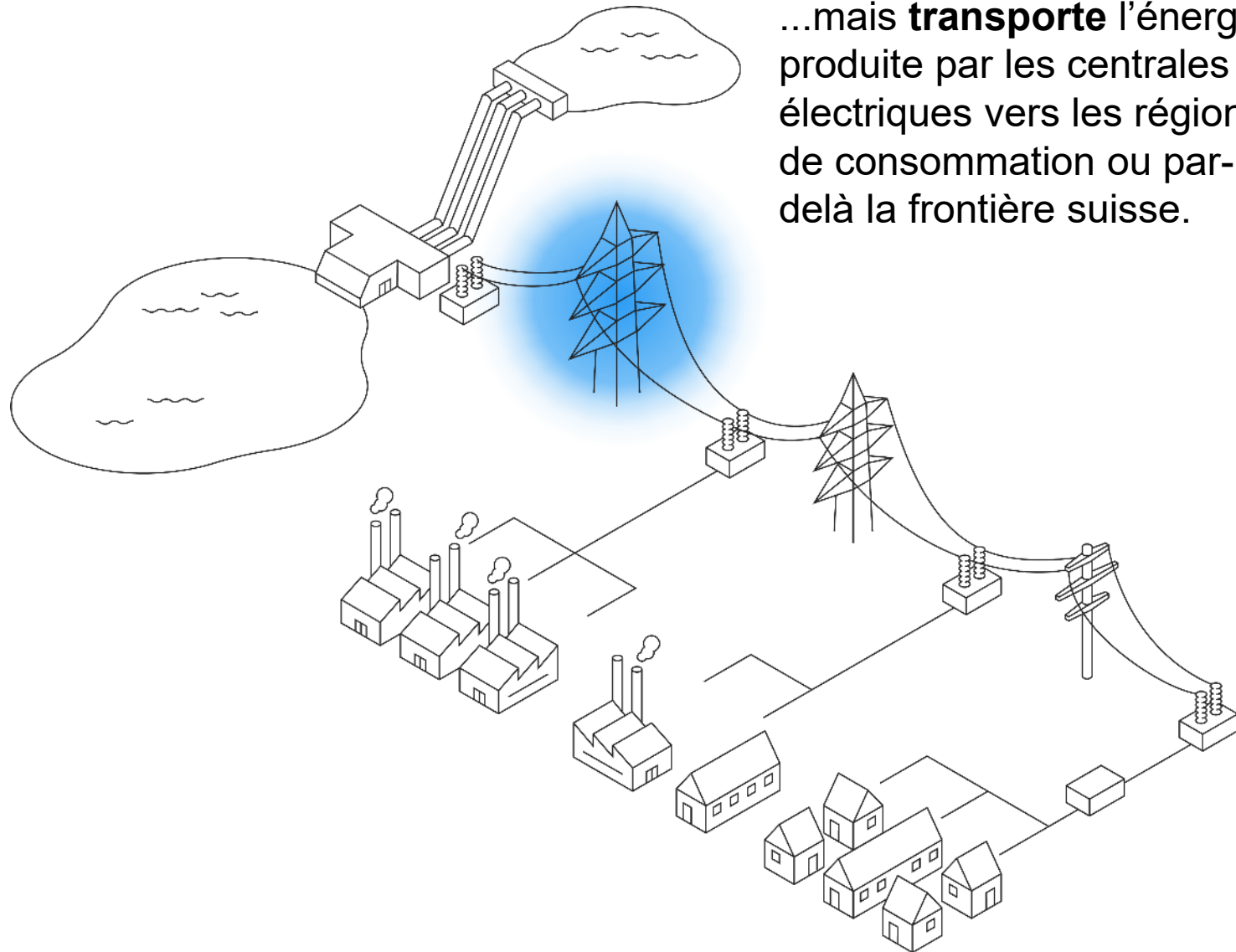
Information aux organismes de secours

Aarau, le 5 mai 2025

-
- 1 Qui est Swissgrid?**
 - 2 Quand faut-il contacter Swissgrid?**
 - 3 Dangers haute tension perturbée / sans perturbation**
 - 4 Comment contacter Swissgrid?**
 - 5 Plaque signalétique du pylône Swissgrid et informations à disposition**
 - 6 Plus d'informations et contact**

Swissgrid ne produit pas de courant...

...mais **transporte** l'énergie produite par les centrales électriques vers les régions de consommation ou par-delà la frontière suisse.



Producteur

● **Niveau de réseau 1** Très haute tension dans le réseau de transport 220/380 kV

Niveau de réseau 2 Transformateur

Niveau de réseau 3 Haute tension dans le réseau de distribution suprarégional 50-150 kV

Niveau de réseau 4 Transformateur

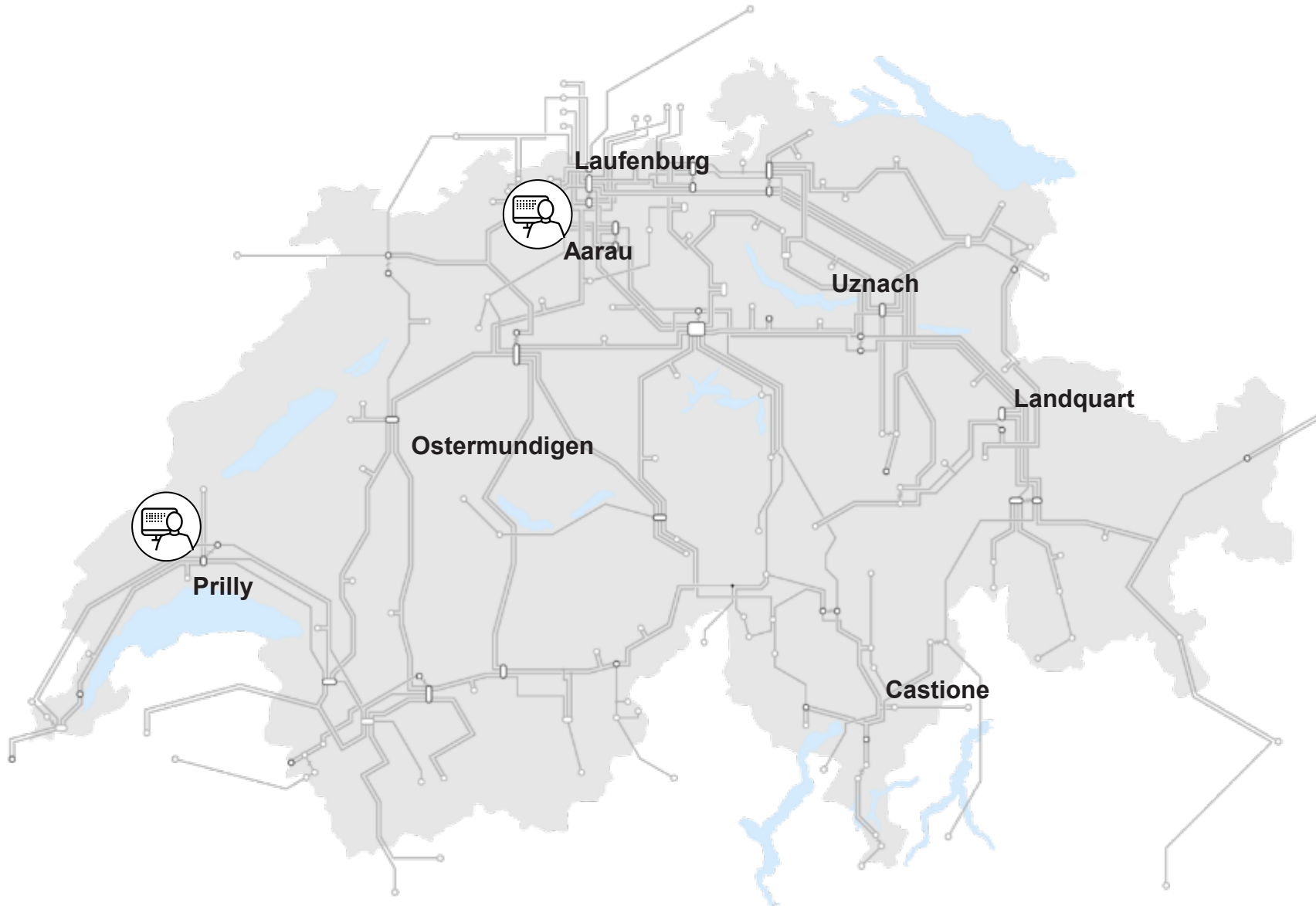
Niveau de réseau 5 Moyenne tension dans le réseau de distribution régional 10-35 kV

Niveau de réseau 6 Transformateur

Niveau de réseau 7 Basse tension dans le réseau régional 400/230 V

Consommateur

Présence dans toutes les régions de Suisse



- Swissgrid est représentée sur **sept sites en Suisse**.
- **Sur place**, Swissgrid réalise l'**étude de projet et la maintenance**.
- **Un centre de contrôle en Suisse alémanique et un autre en Suisse romande** garantissent une grande sécurité d'approvisionnement.

Swissgrid est responsable de l'exploitation sûre et fiable du réseau de transport



Le réseau

Planification, entretien, maintenance et modernisation du réseau de transport dans son ensemble



L'exploitation

Planification, commande et surveillance continues du réseau – 365 jours par an, 24 heures sur 24

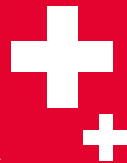


Le marché

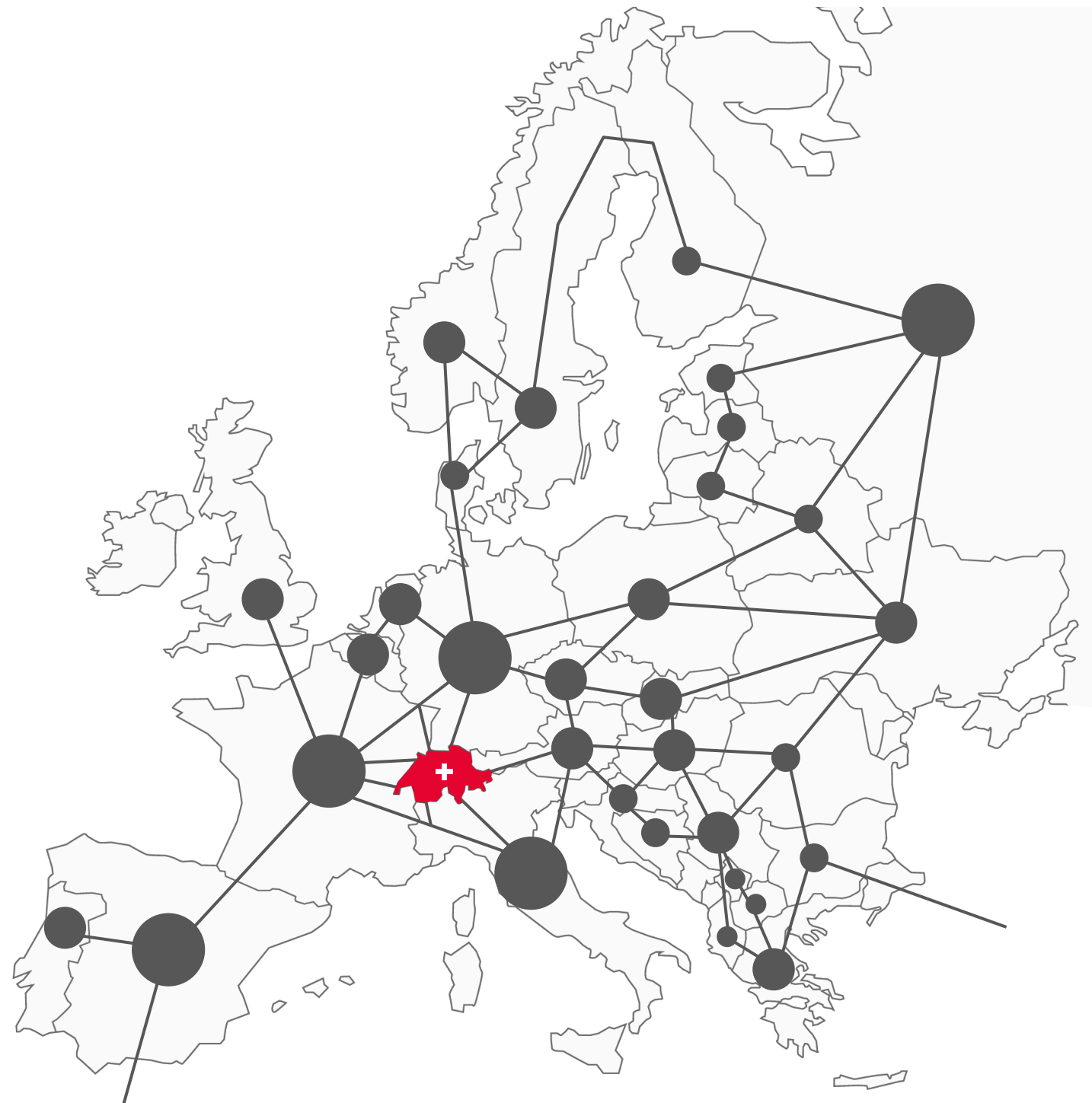
Garantir les capacités de réseau pour les acteurs suisses du marché de l'électricité

Swissgrid relie la Suisse à l'Europe

La Suisse fait partie du réseau interconnecté européen et est reliée à l'étranger par **41 lignes**.



Swissgrid collabore étroitement avec les gestionnaires de réseau de transport européen.



Notre réseau de transport relie toute la Suisse...

32 transformateurs

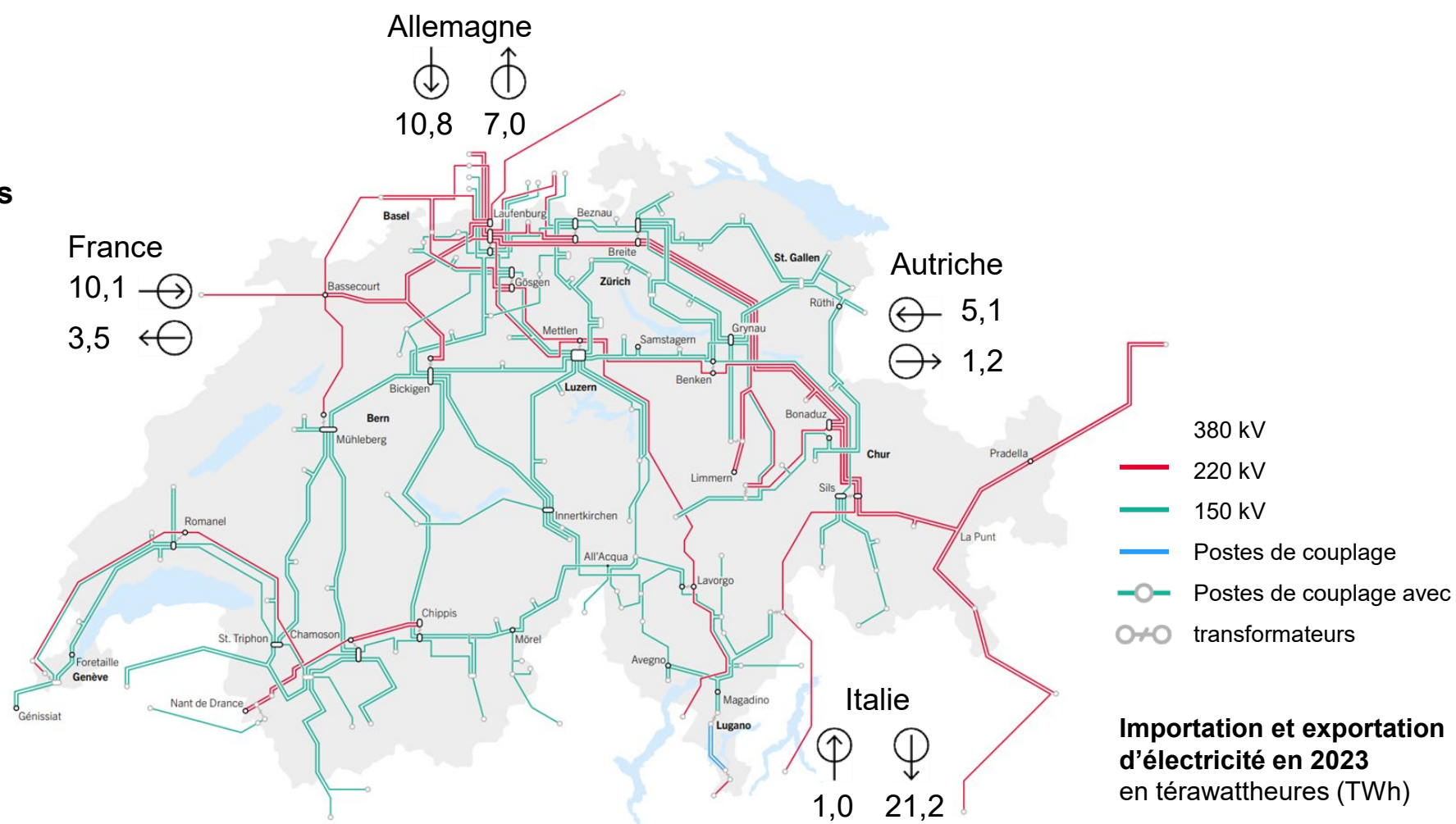
41 lignes électriques transfrontalières

126 sous-stations

148 postes de couplage

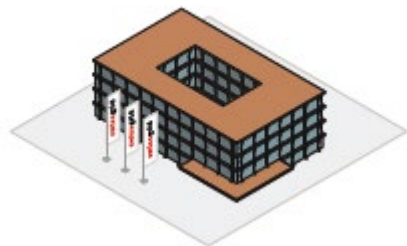
6700 km de lignes

12 000 pylônes électriques



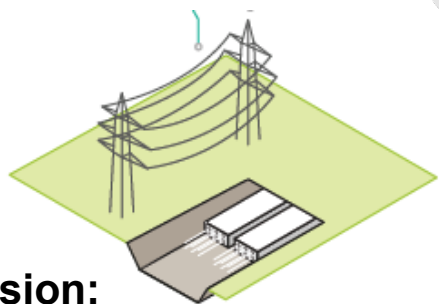
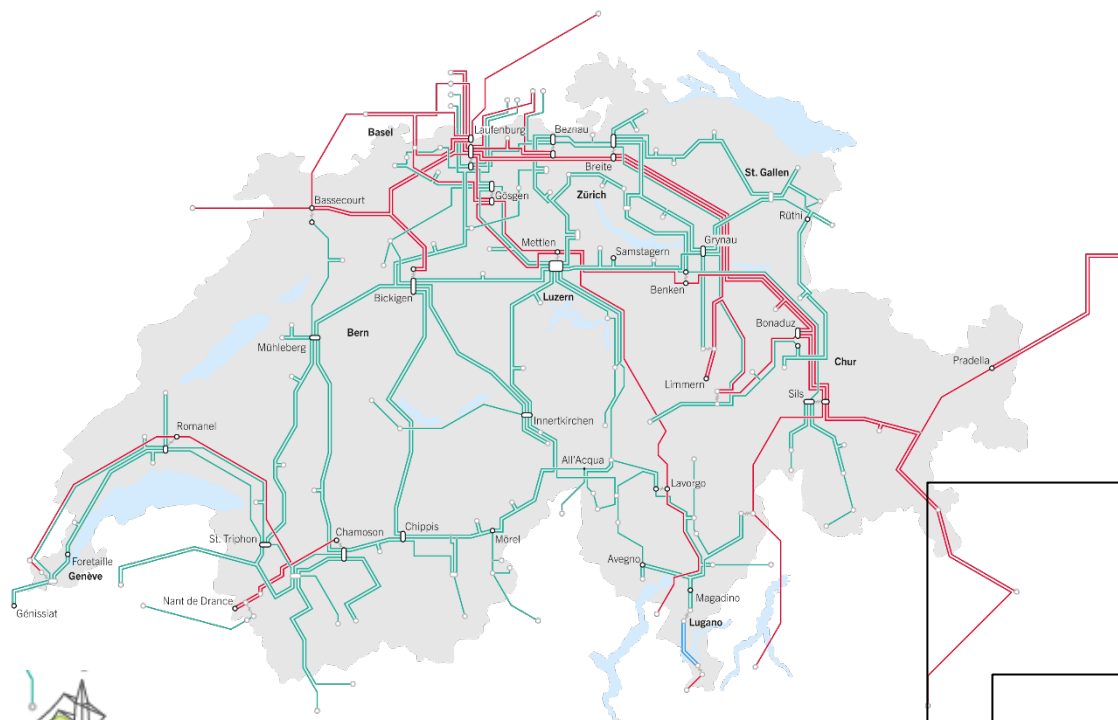
... et l'Europe pour une stabilité du réseau élevée, des échanges transfrontaliers d'électricité et une assistance mutuelle.

Les installations essentielles au réseau



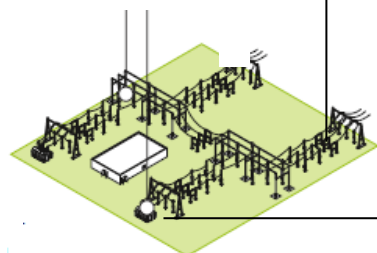
Centres de conduite du réseau:

De là, des collaborateurs surveillent le réseau 24 heures sur 24



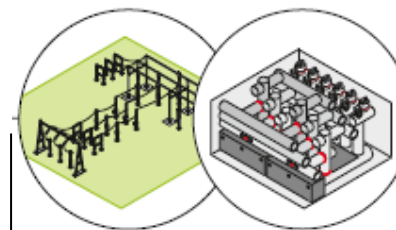
Lignes à très haute tension:

Les lignes de 380 kV servent à l'importation et à l'exportation de l'électricité, tandis que les grandes centrales suisses injectent leur énergie dans le réseau de 220 kV.



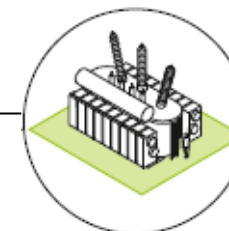
Sous-stations:

Les sous-stations servent à relier différents niveaux de réseau et sont donc les nœuds du réseau de transport



Postes de couplage:

Dans les postes de couplage, les lignes sont reliées entre elles. Depuis le centre de conduite du réseau, les lignes peuvent être séparées et reliées.



Transformateurs:

Les transformateurs relient le réseau de 380 kV au réseau de 220 kV.

Quand faut-il contacter Swissgrid?

Dans les cas suivants (liste non exhaustive), Swissgrid doit impérativement être contactée:

- installation à haute tension perturbée;
- intervention d'un véhicule de sauvetage en hauteur / mise en place d'échelles à proximité d'une ligne à très haute tension / installation;
- incendie / étincelles dans la zone de la ligne / de l'installation;
- accident / travaux de sauvetage dans la zone de la ligne / de l'installation.



L'installation doit être considérée comme étant sous tension jusqu'à ce que le service de piquet de Swissgrid vérifie l'absence de tension sur place et la mette à la terre.

Dangers

Haute tension perturbée

Entonnoir de tension

Un entonnoir de tension apparaît quand un conducteur touche le sol ou quand une machine entre en contact avec une partie sous tension.

Pénétrer dans un entonnoir de tension représente un danger de mort.

Important

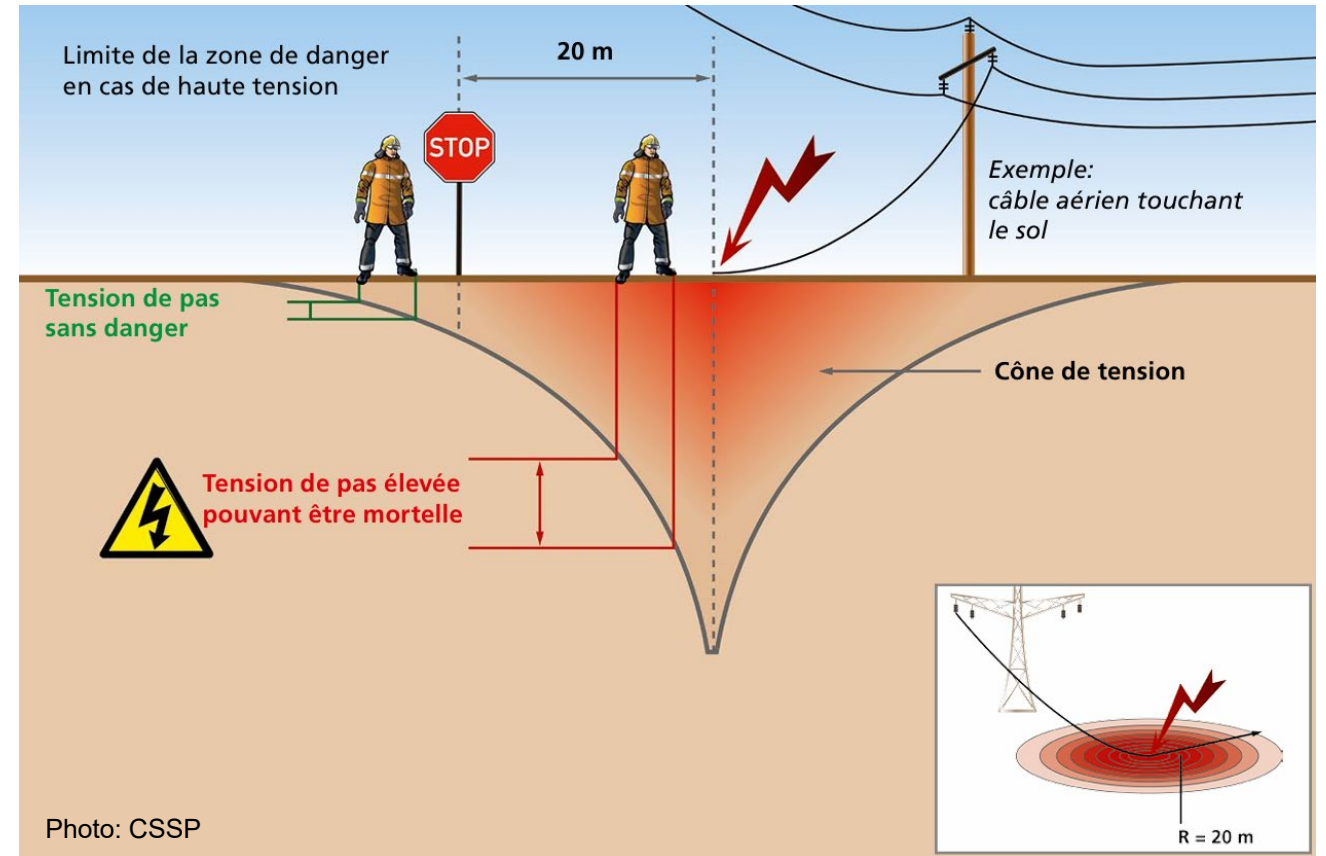
Une zone d'un rayon de 20 m autour du lieu du sinistre doit être interdite d'accès et surveillée jusqu'à ce que Swissgrid déconnecte la ligne et confirme sa **mise à la terre**.



Les lignes à très haute tension peuvent être équipées d'un dispositif de réenclenchement automatique qui reconnecte la ligne après un certain temps!



Les conducteurs peuvent se charger de manière mortelle par induction via des systèmes voisins!



Une attention particulière est également accordée:

- aux parties qui peuvent tomber;
- aux objets conducteurs;
- aux clôtures métalliques, barrières ou autres lignes (y compris les tuyaux) susceptibles de transporter la tension.

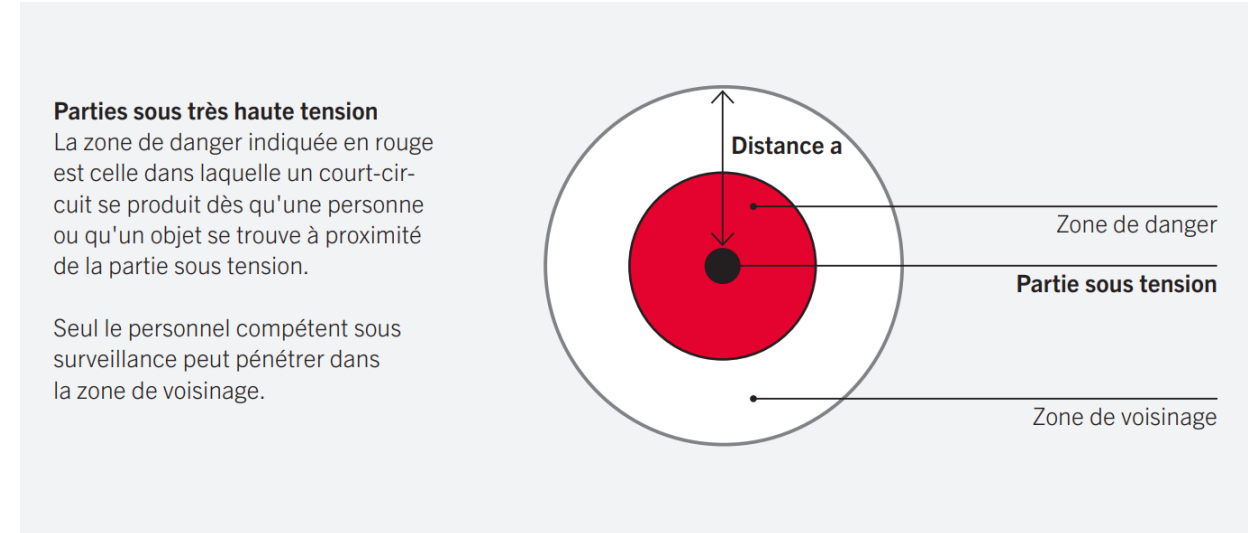
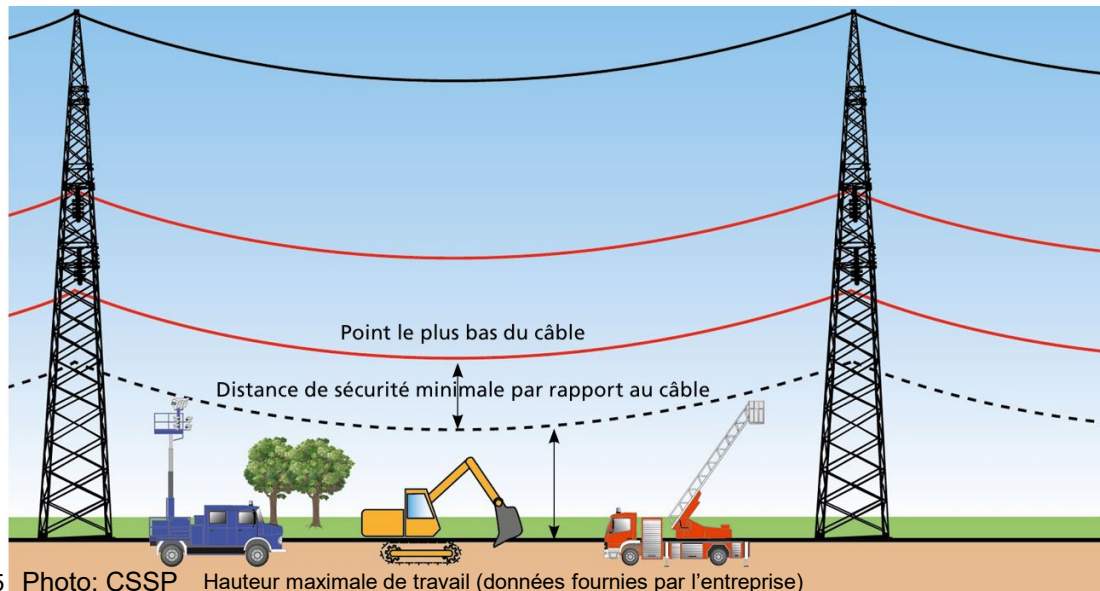
Dangers

Haute tension sans perturbation

Distances à respecter entre les véhicules à nacelle élévatrice, les échelles pivotantes, les machines de chantier, les grues, etc., et une ligne aérienne

La distance de sécurité est de $a = 7$ mètres.

Selon les conditions météorologiques, la distance de sécurité doit être augmentée en conséquence (p. ex. vent). Il faut demander l'intervention de Swissgrid dès que des véhicules à nacelle élévatrice, des échelles pivotantes, des machines de chantier, des grues, etc., sont utilisées à proximité d'une ligne à très haute tension.



Distances à respecter pour les moyens d'extinction selon le tableau des classes de feu de l'aide-mémoire du service électrique

Jet d'eau à grand débit:	10 mètres
Brouillard d'eau:	recommandation Swissgrid 7 m
Mousse:	uniquement dans les installations hors tension

Les distances indiquées sont valables uniquement pour l'eau propre.

Il est préférable de ne pas arroser les lignes aériennes afin d'éviter l'oscillation des câbles et donc tout risque de courts-circuits ou d'autres dommages.

Comment contacter Swissgrid?

S'applique à tous les pylônes pour ligne à haute tension:

En Suisse, chaque pylône d'une ligne à très haute tension doit légalement porter les informations suivantes:

- initiales du propriétaire de la ligne;
- numéro de référence;
- année d'installation;
- panneau d'avertissement.

Les informations relatives au propriétaire peuvent donc toujours être lues sur le pylône le plus proche (en respectant sa propre sécurité).

Dans le cas d'installations perturbées, il est préférable d'opter pour un pylône plus éloigné.



Pylône 1180x013 (Swissgrid)

Numéro de téléphone d'urgence

0800 00 45 45 ↗



- Pour les pylônes de Swissgrid, le plus simple est de consulter la page Internet du pylône via le code QR.
- Contacter Swissgrid via le bouton du numéro d'urgence
- En plus de l'appel, l'opérateur du centre de conduite reçoit ainsi des informations supplémentaires sur le pylône afin d'avoir un meilleur aperçu de la situation.

Contenu des plaquettes signalétiques des pylônes de Swissgrid

Ce qui est affiché sur la plaquette signalétique du pylône:

1. Numéro en cas de perturbation de Swissgrid sur chaque plaquette
2. Propriétaire: Swissgrid
3. Numéro du support
4. Année de construction du pylône
5. Code QR

Numéro du support:

Le numéro de support de Swissgrid est univoque.

Chaque pylône peut ainsi être identifié de manière sûre et univoque.



Complément pour les supports communs:

Pour les lignes avec des partenaires, leurs numéros de support sont également affichés.

- Numéro de pylône du partenaire
- Désignation du propriétaire à la suite du numéro de pylône

Code QR (Quick Response):

Chaque pylône dispose d'un code QR individuel qui mène directement à sa propre page d'information. Les services de secours et les particuliers peuvent ainsi accéder rapidement et facilement à des informations importantes et prendre contact en toute simplicité en cas de besoin.

Code QR et informations déposées



[Lien page de test](#)

Contenu du site Internet du pylône

Numéro de pylône

Pylône 1180x013 (Swissgrid)

Numéro de téléphone d'urgence

0800 00 45 45 ↗

Brochure: Mise hors tension d'urgence de lignes PDF ↕

Travaux à proximité de lignes électriques PDF ↕

Sports et loisirs à proximité de lignes électriques PDF ↕

Fiche d'information: Vols en hélicoptère à proximité de lignes à très haute tension PDF ↕

Fiche d'information: Soutien hélicoptère pour les urgences du Piquet PDF ↕

Événements à proximité de lignes PDF ↕

Bouton d'appel d'urgence avec information parallèle a centre de conduite

Fiches d'information (également disponible sur www.swissgrid.ch)

Informations sur le pylône

Informations sur ce pylône

Numéro de pylône Swissgrid
1180x013

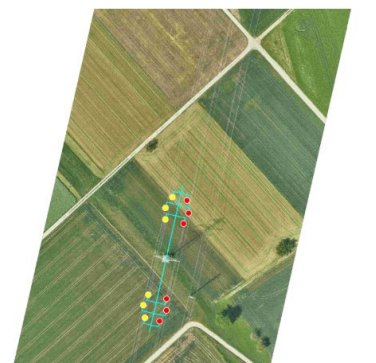
Tracé
TR1180 Beznau-Niederwil

Coordonnées nationales CH (LV95)
[2659355.4 / 1263527.2](#)

Hauteur du pylône
60 m

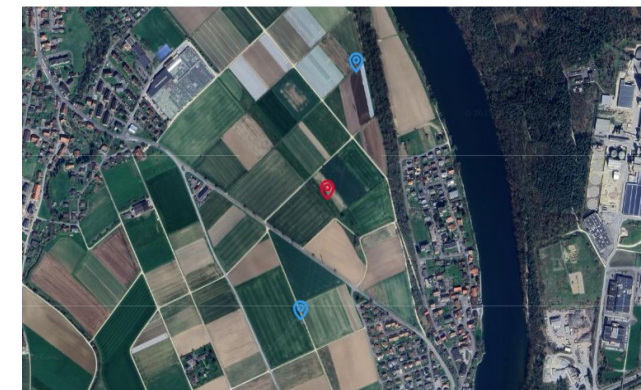
Année de construction
1999

Lignes
● 220 kV Beznau-Birr (Habsburg Ost) (Swissgrid)
● 220 kV Beznau-Regensdorf (Habsburg West) (Swissgrid)



Aperçu de la ligne et autres informations

Aperçu de la ligne



Informations complémentaires

À propos de Swissgrid

Swissgrid, société nationale du réseau de transport et propriétaire du réseau, a pour mission de garantir une exploitation efficace, fiable et non discriminatoire du réseau suisse. Elle assure également l'entretien, la rénovation et l'extension du réseau suisse à très haute tension dans un souci d'efficacité et de viabilité environnementale.

Liens

www.swissgrid.ch ↗

Q&A Plaque signalétique du pylône Swissgrid

Comment fonctionne la prise de contact sans smartphone?

- Le numéro d'appel d'urgence du centre de conduite de Swissgrid est indiqué sur chaque plaque signalétique de pylône de Swissgrid. Il est possible de joindre le centre de conduite avec un téléphone classique.
- En indiquant le numéro de pylône univoque de Swissgrid, le centre de conduite détermine l'emplacement exact.

Comment fonctionne la prise de contact en cas de pylônes sans couverture réseau?

- Tout comme les appels téléphoniques normaux avec un téléphone portable, le site Internet du pylône ne fonctionne que si le réseau est disponible.
- Cependant, le code QR peut être scanné même sans couverture réseau. En cliquant normalement sur le lien, le site Internet du pylône est chargé dès que la couverture réseau est à nouveau disponible.
- Une prise de contact avec Swissgrid n'est donc possible qu'avec une connexion mobile/téléphone opérationnelle, comme pour les plaquettes signalétiques des pylônes traditionnelles.
- Le site Internet du pylône ne contient pas de données volumineuses, afin d'être rapidement accessible même en cas de mauvaise couverture réseau.

Dans quelle langue le site Internet du pylône s'affiche-t-il?

- Lors de l'ouverture du site Internet du pylône, la langue par défaut correspond à la langue officielle de la commune sur laquelle se trouve le pylône.
- L'utilisatrice ou l'utilisateur peut toutefois choisir entre le français, l'allemand, l'italien et l'anglais pour chaque support en cliquant sur les boutons correspondants.
- Lors d'un appel d'urgence au numéro en cas de perturbation de Swissgrid, la personne qui appelle est invitée à indiquer la langue souhaitée (français, allemand, italien).

Pourquoi n'y a-t-il qu'une seule plaque avec un seul numéro de téléphone pour les pylônes appartenant à plusieurs propriétaires?

- Le numéro de téléphone indiqué sur la plaque signalétique du pylônes sert en premier lieu aux particuliers ou aux organismes de secours qui souhaitent contacter l'exploitant. Plusieurs plaquettes signalétiques des pylônes avec différents numéros de téléphone risquent de semer la confusion chez la personne qui désire appeler.
- Dans le cas de supports communs, Swissgrid se charge de la coordination lors de la réception d'un appel d'urgence.

Plus d'informations sur le comportement à adopter à proximité des lignes électriques

- www.swissgrid.ch/leitungsnähe
- www.swissgrid.ch/proximate-lignes
- www.swissgrid.ch/prossimalinee
- www.swissgrid.ch/nearlines

Swissgrid se tient volontiers à la disposition des organismes de secours pour toute information complémentaire:

→ info@swissgrid.ch

→ +41 58 580 21 11



Merci de votre attention

Swissgrid SA
Bleichemattstrasse 31
Case postale
5001 Aarau
Suisse

